

安全パトロール

鳴子ダム流量観測・採水運搬業務
(東北地方整備局 鳴子ダム管理所)



弊社では現場作業時の**安全対策を強化**するため、現場担当ではない**女性社員**による**安全パトロールを実施**しております。
日ごろ現場経験のない**第三者目線で点検**することで、見落としがちな危険箇所を見つけることを目的としております。
今回は、鳴子ダムにて安全パトロールを実施してまいりました。



安全パトロール実施状況



作業当日の気象情報や**作業時の注意点について情報共有**を行うため、作業前ミーティングにて周知を行った。

担当者に注意点を確認しながら、パトロールを行った。
設置済みのロープは**実際に使用して**みて安全確認を行った。

結果について担当者全員で意見を出し合い、次回の測量作業時における課題について**安全対策案の検討**を行った。

安全パトロール実施方法の工夫

安全対策チェックシートを活用した点検

これまで設置してきた簡易階段・昇降用ロープ等の設置日や劣化状況や改善の有無について一目でわかるように「**安全対策チェックシート**」を作成し**点検を行った。**

目的

- 点検漏れの防止
- 点検項目の明確化

担当者目線による安全パトロールの実施

採水作業を担当者と一緒に行うことで、多くの荷物を持ちながら移動する場合には、より道幅が狭く感じることや足元が見えづらくなることで、**転倒や滑落の危険がある箇所の特定に繋がった。**

目的

- 作業状況の把握
- 担当者目線による危険箇所の特定

安全対策チェックシート		確認日: 令和6年4月19日
業務名	鳴子ダム流量観測・採水運搬業務	
発注者	国土交通省 東北地方整備局 鳴子ダム管理所	
観測所名	鳥観測所	

昇降用ロープ (江合川右岸側) 【設置日: 2023. 7. 14】

点検項目	評価	備考
①ロープの劣化	○	
②ロープの結び目のゆるみ	○	
③その他	-	
④総合評価	○	

評価基準	
○	十分に安全に使用できる状態
△	安全に使用できるが、若干の劣化がみられる状態
×	直ちに交換等の対応を要する必要がある状態
★	根本的な改善策を検討すべきもの

改善結果

落下防止用簡易フェンスの設置 (大深沢採水地)

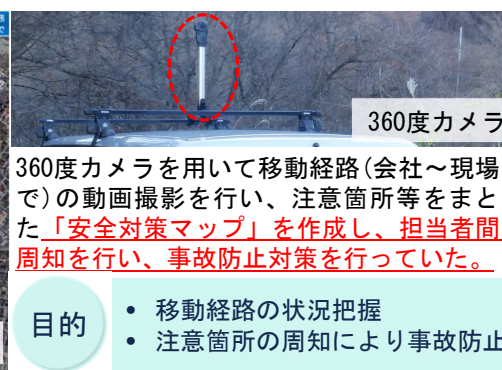


簡易階段の補強 (大谷川水位流量観測所)



新たな安全対策

360度カメラによる事故防止対策



目的

- 移動経路の状況把握
- 注意箇所の周知により事故防止

弊社では「鳴子ダム流量観測・採水運搬業務」を2019年より6年連続で履行させていただいております。安全に関する取り組みは毎年工夫を重ね、より一層の対策を行っております。今後も「安心・安全」な現場作業を行うために取り組んでまいります。